

**Bureaux**

**100 m<sup>2</sup>**

+ 2 parkings

Au Parc des Copistes à Herblay, des bureaux à la location.

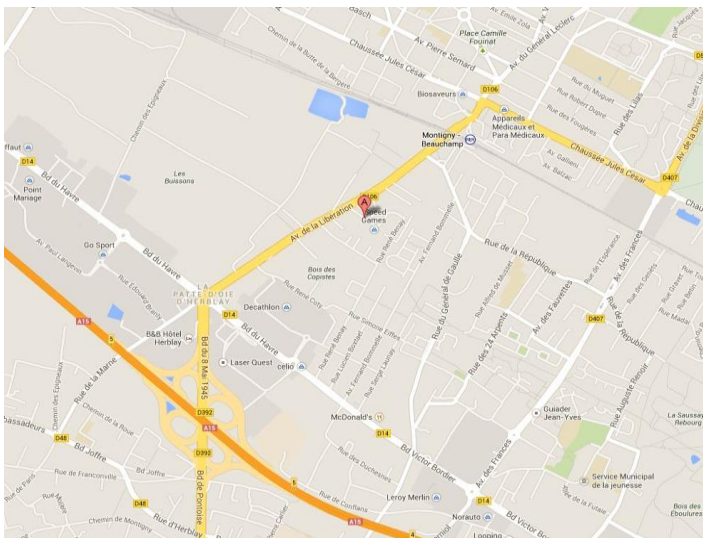
Disponibilité : Immédiat

**Gare à 300 m**



**Parc des Copistes**  
**20 rue Berthe Morisot – 95220 Herblay**

## Situation et desserte



### Accès routier :

Autoroute A15, sortie n°5 Patte d'Oie d'Herblay

### Réseaux secondaire :

N14 - D392

Chaussée Jules César

### Transports en communs:

Gare à 300 m du parc.

Ligne H et RER C.

## Caractéristiques Techniques

### Bâtiments:

Charpente métallique

Toiture bac étanchéité multicouche isolé Façade bardage double peau isolé

### Bureaux :

Isolation RT 2005

Revêtement de sol : Moquette

Faux plafond

Câblage RJ45

WC

### Extérieur:

Parkings : 2 emplacements privés

### Diagnostics techniques immobiliers:

En cours de réalisation

Local en copropriété

Année de construction : 2012

Etat : Bon état



## Surfaces

Bâtiment	désignation	Surfaces
R+1	Bureaux	100 m <sup>2</sup>
Total		100 m <sup>2</sup>

## Conditions locatives

**Location :**

**Bail 3.6.9 ans**

**Loyer annuel :**

**13 200 €** hors taxes et hors charges soit **1 100 € / mois**

**Régime fiscal :**

Assujetti à la TVA 20%

**Provisions pour charges & taxes annuelles :**

Charges :	1 560 € HT soit 130 € /mois
Fluides :	Electricité sous compteur divisionnaire
Taxe foncière :	960€ HT soit 80 € /mois
Taxe Bureaux :	Néant à ce jour

**Paielements :**

Trimestriel d'avance

**Dépôt de garantie :**

Un terme de loyer hors taxes hors charges soit 3 mois.

**Honoraires de commercialisation:**

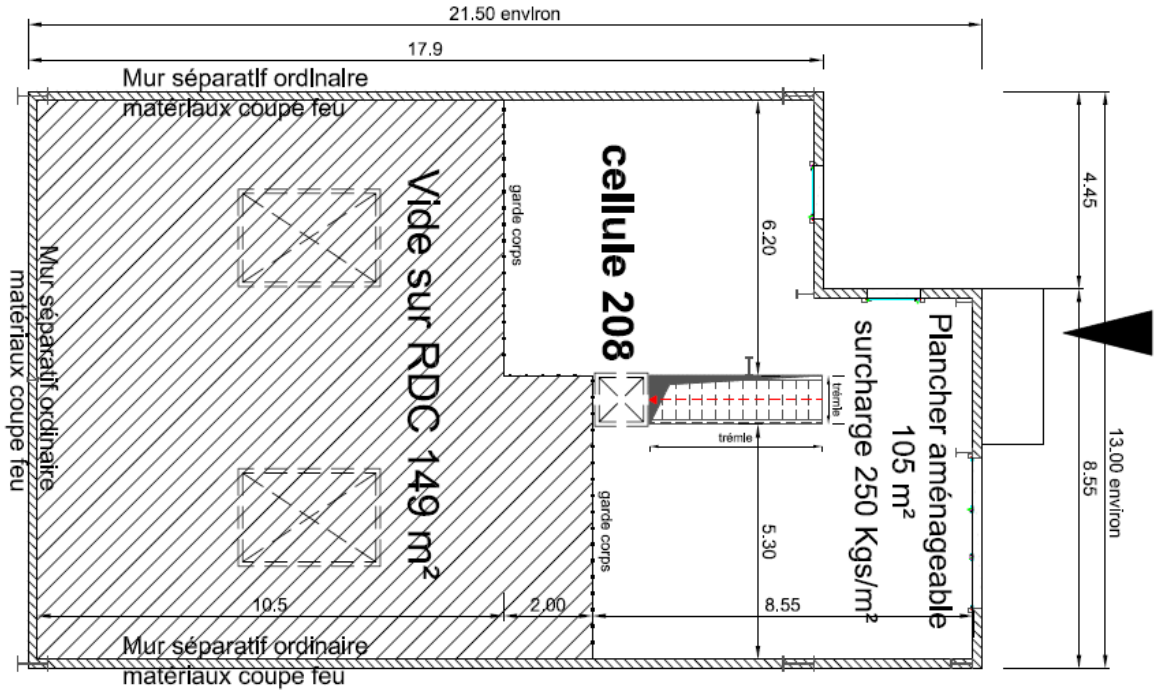
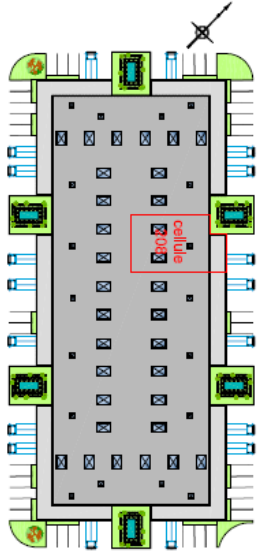
15% hors taxes du loyer annuel HT / HC

**Disponibilité :**

Immédiat

 Photos





**DATE : 24 / 09 / 2010**

<b>cellule 208</b>
RdC = 258,5m <sup>2</sup>
Etage = 105m <sup>2</sup>
<b>Total = 363,5m<sup>2</sup></b>

**N.V.A.**  
Conseil en Immobilier d'Entreprise  
Gestion Locative 01.34.14.50.00

**BATIMENT 2 & 3**  
Plan de niveau : R+1

APD Parc des Copistes  
Avenue de la Libération  
95220 Herblay

ECHELLE : 1 / 100e l / 100e DATE : 03 / 08 / 2009

